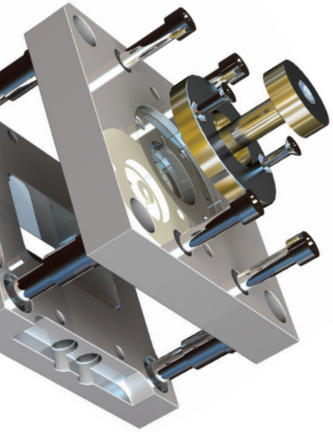


## 9 POLYMÉCANICIEN/NE CFC



### QUI PEUT ÊTRE POLYMÉCANICIEN OU POLYMÉCANICIENNE ?

Ce métier, passionnant, exigeant et très diversifié, demande un intérêt marqué pour les fonctions techniques, mécaniques et, bien sûr, la physique et les mathématiques. Il est nécessaire d'avoir une bonne représentation des objets dans l'espace, tout en sachant travailler de ses mains, avec soin, minutie et précision. Enfin, être polymécanicien ou polymécanicienne requiert un esprit d'équipe et une bonne faculté de concentration et de persévérance. Pour accéder à ce métier, il faut avoir acquis le niveau scolaire moyen à supérieur du cycle secondaire.

### FORMATION

- Apprentissage dual de 4 ans, avec obtention d'un CFC (Certificat fédéral de capacité).
- Cours à l'école professionnelle, 2 jours par semaine au maximum.
- Possibilité d'obtenir, en parallèle, une maturité professionnelle permettant l'accès à une HES (Haute école spécialisée).

### PERSPECTIVES D'AVENIR

L'évolution qui s'offre à toi est vaste, en fonction de tes envies, tes options sont :

- Divers brevets fédéraux : agent de maintenance, de processus, technico-commercial, en automatique, expert en production (en emploi).
- Divers diplômes fédéraux : maître dans l'industrie, dirigeant de maintenance.
- Technicien ES : en génie mécanique, microtechnique ou électrotechnique (2 ans).
- Ingénieur HES : en génie mécanique, microtechnique, génie électrique ou systèmes industriels (3 ans).

« Poly » ne signifie pas courtois ou bien élevé, mais qui sait faire plusieurs choses en matière de mécanique. Tu avais une boîte de Mécano ou de Lego technique quand tu étais enfant. Tu aimerais, de ce jeu, en faire ton métier. Deviens polymécanicien ou polymécanicienne et tu usineras principalement des métaux comme l'acier, l'aluminium et même des matières plastiques. Il ou elle planifie les différentes opérations d'usinage, programme et conduit des machines-outils à commande numérique. Il faut aussi savoir choisir les outils d'usinage, organiser la chaîne de production et contrôler la qualité des pièces produites. Le montage et la mise en service de machines et d'installations sont aussi des domaines importants de ce métier.

### EN QUELQUES MOTS...

Voici les qualités attendues :

- Faire preuve d'intérêt pour la technique et le travail du métal.
- Faire preuve d'intérêt pour la physique et les mathématiques.
- Avoir une grande habileté manuelle, être précis et soigné.
- Avoir du goût pour le travail en équipe, un esprit logique et méthodique.

## À TOI DE JOUER !

POUR EN SAVOIR PLUS : [www.mecaforma.ch](http://www.mecaforma.ch)

Mecaforma • Route du Lac 2 • 1094 Paudex  
Tél. 021 796 33 43 • Fax 021 796 33 52 • [info@mecaforma.ch](mailto:info@mecaforma.ch)  
Au 01.01.2015 : Tél. 058 796 33 43 • Fax 058 796 33 52